



Province	District	Village Implemented
Houaphan	Houamuang	Houaymoun
		Naphieng
	Viengxay	Phoukang
		Vangxaeng
Luang Prabang	Pakseng	Houayvat
		Hatxam
	Viengkham	Phoutong
		Samsoum
		Houay
Phongsaly	Mai	Phia
		Houayvang-kao
	Samphan	Phialouang
		Sanamha



# ຜົນການປະຕິບັດ ແລະ ຄວາມຫຼາກຫຼາຍຂອງ ລະບົບການປູກພືດເຂດເນີນສູງພາກເໜືອ ຂອງລາວ

# ການນຳສະເໜີ: ຄວາມທ້າທາຍ ແລະ ທິດທາງການ ພັດທະນາຄົ້ນຄວ້າສະເພາະໃນພາກເໜືອຂອງລາວ

- ມີຄວາມເຂົ້າໃຈກ່ຽວກັບລະບົບການຜະລິດກະສິກຳ ທີ່ມີຄວາມຫຼາກຫຼາຍ.
- ຕິດຕາມການປ່ຽນແປງທີ່ໄວກ່ຽວກັບການນຳໃຊ້ທີ່ດິນ ແລະ ການດຳລົງຊີວິດ.
- ການປະເມີນທາງເລືອກ ສຳລັບການພັດທະນາກະສິກຳແບບຍືນຍົງ.



***Eco-Friendly Intensification and  
Climate resilient Agricultural Systems***

# ຄວາມຫຼາກຫຼາຍຂອງລະບົບການຜະລິດ

ພື້ນທີ່		ກະສິກຳເນີນສູງ			ການລ້ຽງສັດ
ແຂວງ	ບ້ານ	ຮອບວຽນປ່າເລົ່າ	ຮູບແບບການປູກ	ການປູກພືດ	ປະເພດຂອງການບໍລິຫານ
ຫົວພັນ	ຫ້ວຍມູນ				
	ນາພຽງ				
	ພູນກາງ				
	ວັງແຊງ				
ຜຶ້ງສາລີ	ເພຍ				
	ຫ້ວຍວາງເກົ່າ				
	ເພຍຫຼວງ				
	ສະນ້າຮະ				
ຫຼວງພະບາງ	ຫາດຊຳ				
	ຫ້ວຍວັດ				
	ສາມສຸມ				
	ພູໂຕ່ງ				

## ລະຫັດສີ

ຮອບວຽນປ່າເລົ່າ	ຮູບແບບການປູກ	ການປູກພືດ	ປະເພດຂອງການບໍລິຫານ
A=1-2yrs	A=1-3 groups	A=1crop	free-roaming
B=3-5 yrs	B= 4-6 groups	B=2crops	tended
C=6-9 yrs	C=7-9 groups	C=3-5crops	livestock area
D>= 10 yrs	D>=9 groups	D>=6crops	forage

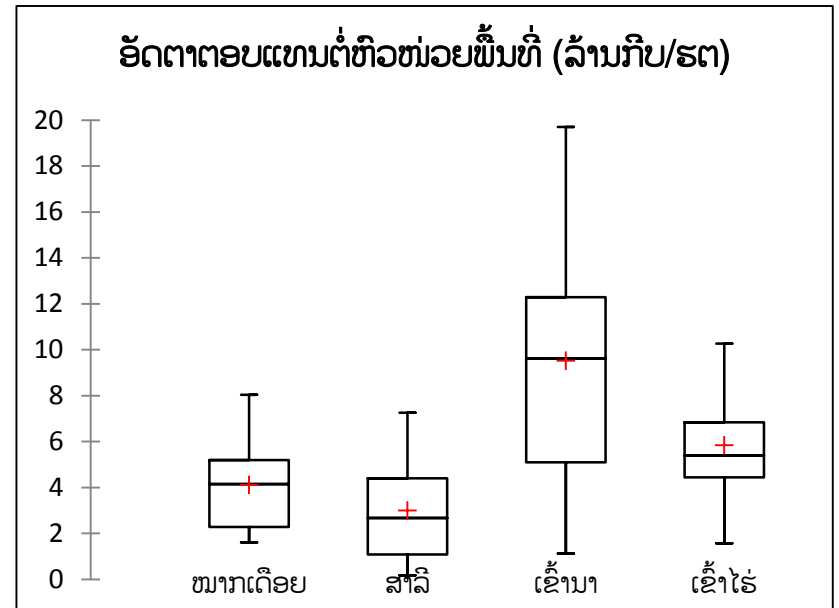
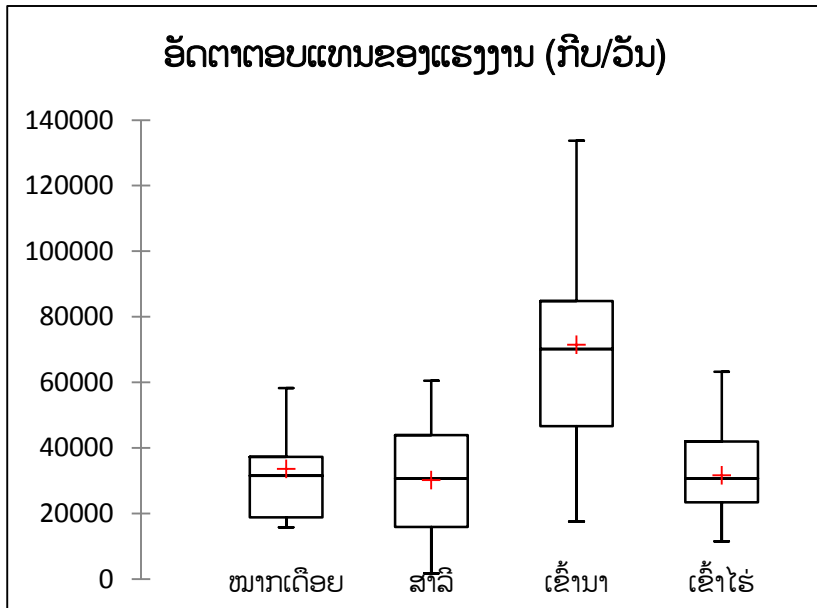
# ການເກັບກຳຂໍ້ມູນພື້ນຖານທີ່ສຳຄັນຂອງລະບົບ ການປູກພືດ

ໃຫ້ເຈົ້າຂອງໄຮ່ບອກເນື້ອທີ່ໄຮ່ຂອງເຂົາເຈົ້າມີຈັກ(ກ່ອນລົງມືວັດແທກຕົວຈິງ):.....ເຮັກຕາ  
 ວັດແທກດ້ວຍເຄື່ອງມື GPS ບອກວ່າມີຈັກ:.....ເຮັກຕາ

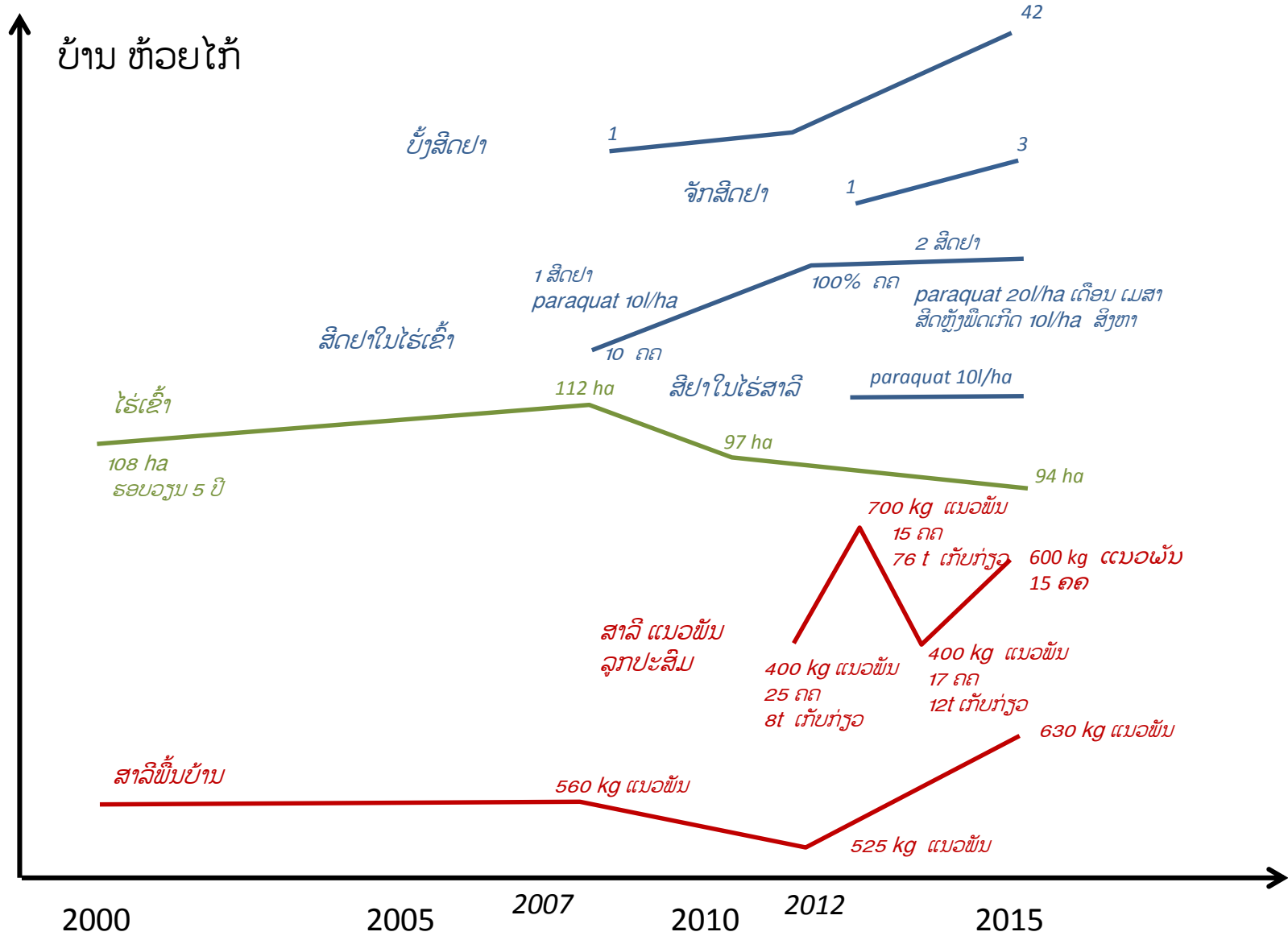
ຜົນຜະລິດ	ເກັບກ່ຽວ				ຂາຍ
ຊື່ພືດ	ປູກຈັກ ກລ?	ເກັບກ່ຽວໄດ້ ຈັກເປົ່າ?	ເປົ່າໜຶ່ງໜັກ ຈັກກລ?	ເກັບກ່ຽວທັງໝົດ ໄດ້ຈັກກລ?	ປະລິມານພືດດັ່ງກ່າວນີ້ຂາຍປີ ກາຍຈັກກລ?
ຊື່ພືດ 1					
ຊື່ພືດ 2					

ກິດຈະກຳໃນການເຮັດໄຮ່	ກິດຈະກຳໃຊ້ ເວລາຈັກວັນ?	ວັນໜຶ່ງຈັກຄົນ?	ຈ/ນແຮງງານທັງໝົດຈັກ ຄົນ	ຄ່າເຫັນຕ່າງໆ
ຖາງ				
ຈູດ				
ເກັບໄມ້ທີ່ຈູດບໍ່ໄໝ້				
ເຮັດຮົ່ວ				
ການກະກຽມດິນ(ພວມດິນ; ຄາດ)				
ກຳແນວພັນ ຫວານກຳ				
ປູກ/ການຍ້າຍປູກ				
ເສຍຫຍ້າດ້ວຍມື/ສິດຢາຂ້າຫຍ້າ				
ໃສ່ປູຍ				
ເກັບກ່ຽວ				
ຂົນສົ່ງ				
ອື່ນໆ:.....				

# ການສະແດງໃຫ້ເຫັນລະບົບການປູກພືດ



# ຕິດຕາມການປ່ຽນແປງທີ່ໄວກ່ຽວກັບການນໍາໃຊ້ພື້ນທີ່ດິນ ແລະ ການດໍາລົງຊີວິດ.



# ແນວທາງຂອງບ້ານ

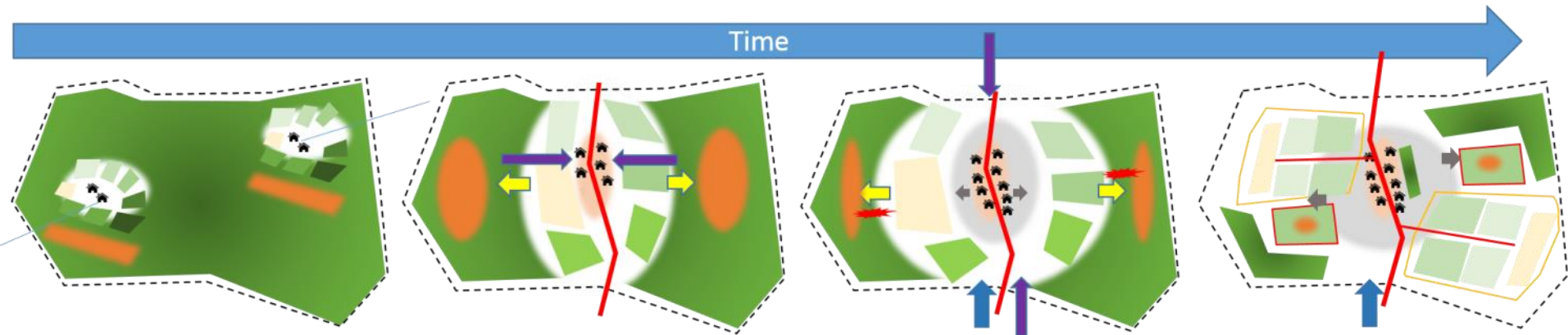
1975 :  
resettlement of the  
village near the  
road

1980 :  
migration  
from other  
villages

2007 :  
herbicide  
application in  
upland rice field

2013:  
road construction  
and hybrid maize  
contract

Time

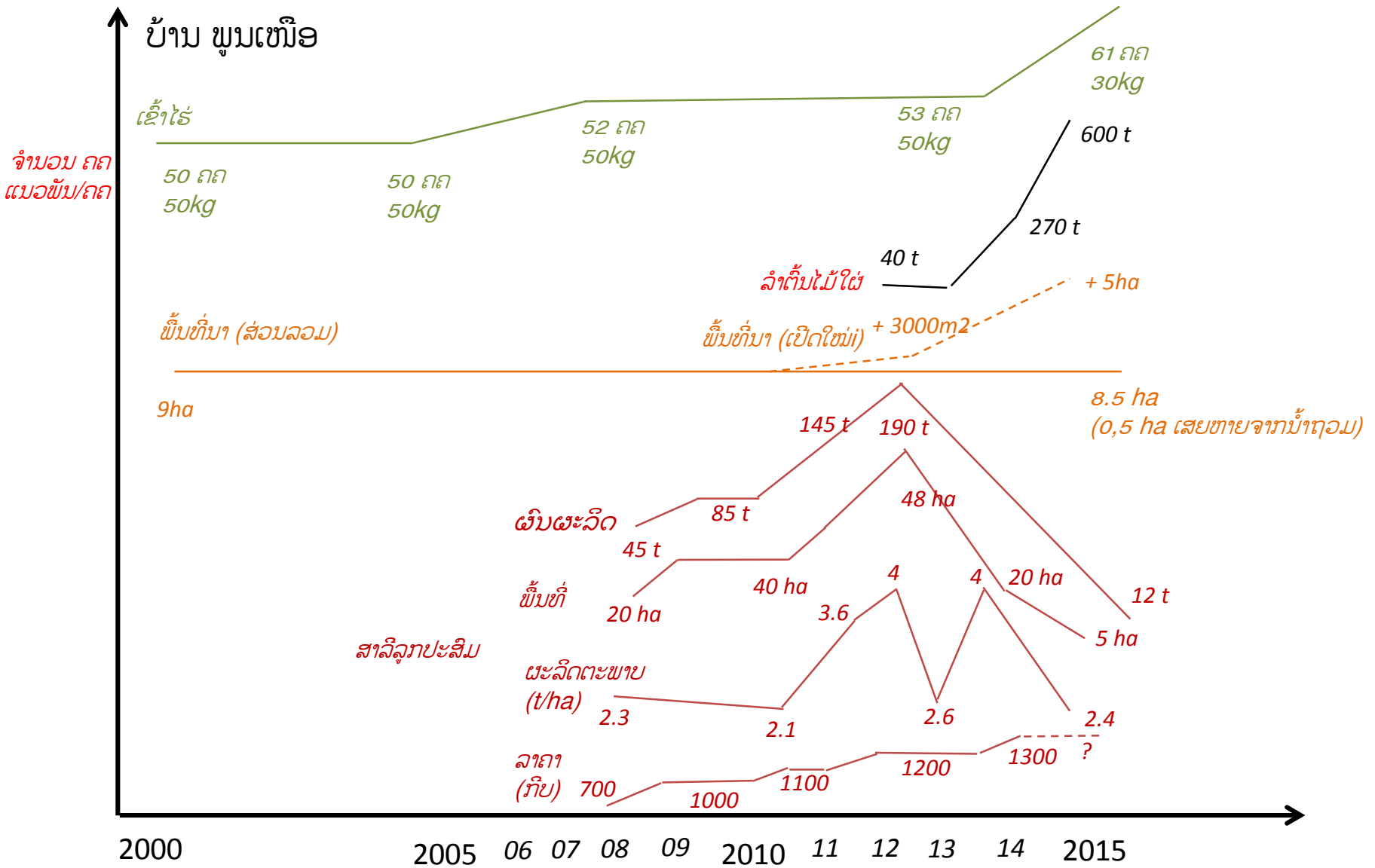


## ບ້ານ ຫ້ວຍໄກ້



- **ການຂະຫຍາຍພື້ນທີ່ປູກສາລີ**
  - ເຮັດເສັ້ນທາງເຂົ້າສູ່ພື້ນທີ່ການຜະລິດ (ພືດເສດຖະກິດ)
  - ນຳໃຊ້ຢາຂ້າຫຍ້າ ໃນພື້ນທີ່ ປູກສາລີ
  - ການປ່ຽນແປງ ປ່າເລົ່າ
  - ການທຳລາຍປ່າໄມ້
- **ກັບດັກ ຂອງຄວາມທຸກຍາກ**
  - ປ່າເລົ່າຫ້ອຍລົງ -> ບໍ່ມີທາງຈະກັບມາເຮັດໄຮ່ໝູນວຽນໄດ້
  - ຂາຍເຂົ້າເພື່ອໃຊ້ໜີ້ -> ບໍ່ມີຄວາມໝັ້ນຄົງທາງດ້ານສະບຽງອາຫານ
  - ປ່ຽນອາຊີບຈາກການກະເສດ ແລະ ການຍ້າຍຖິ່ນຖານ

# ຕິດຕາມການປ່ຽນແປງທີ່ໄວກ່ຽວກັບການນໍາໃຊ້ ພື້ນທີ່ດິນ ແລະ ການດໍາລົງຊີວິດ.

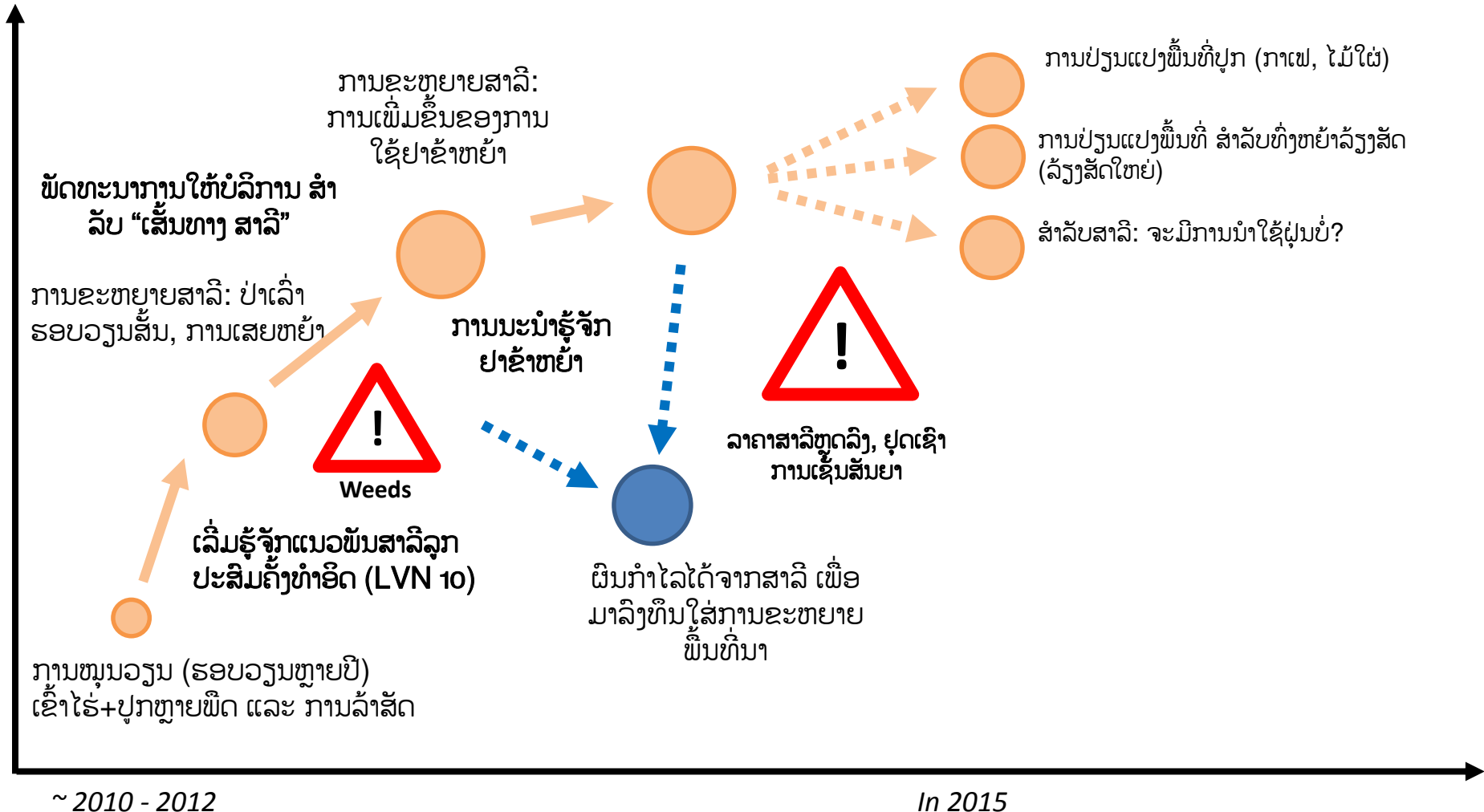




# ການປະເມີນທາງເລືອກ ສໍາລັບການພັດທະນາກະສິກໍາແບບຍືນຍົງ

## ພື້ນທີ່ຂອງ NUDP

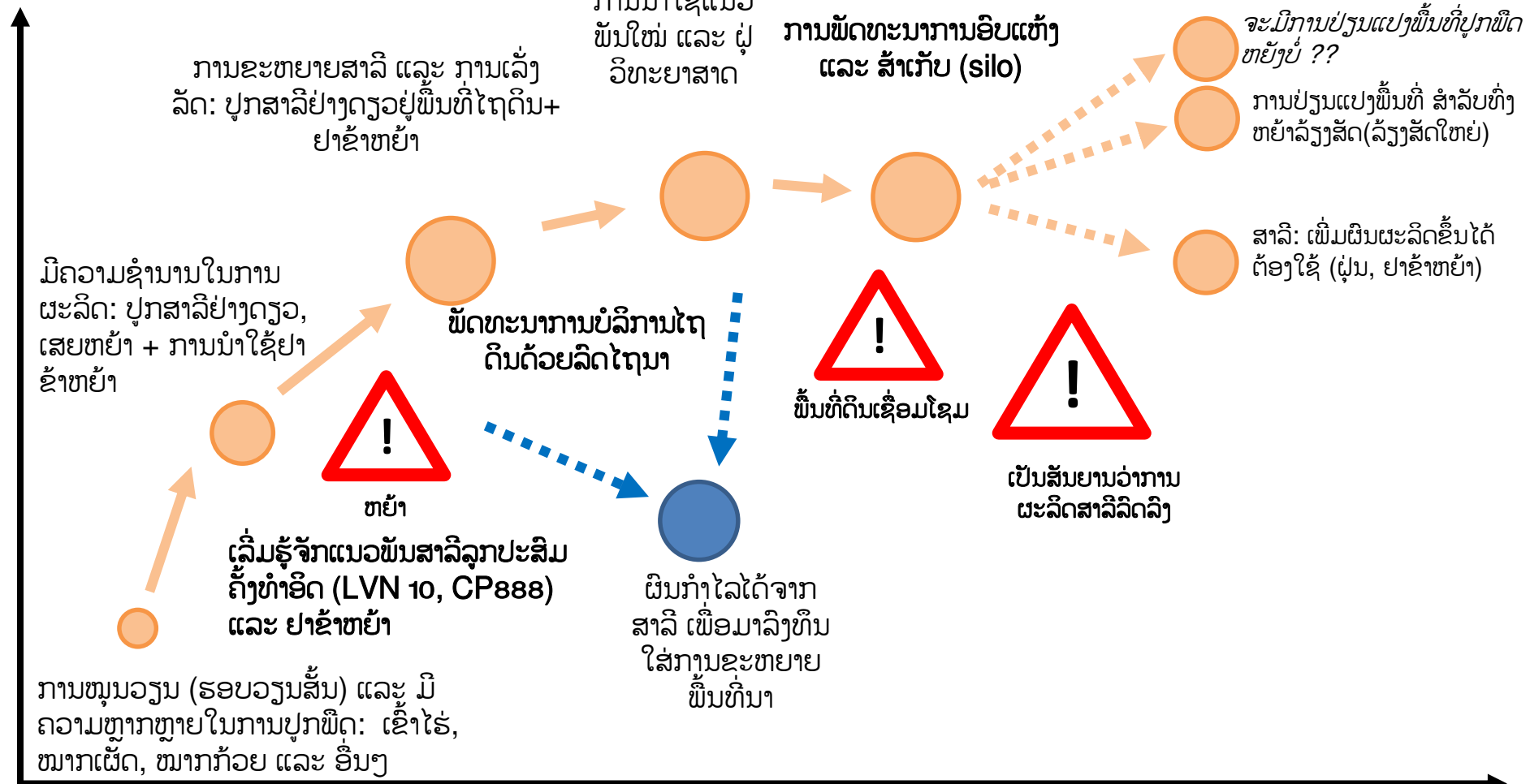
ລາຍຮັບ/1 ມື້



# ການປະເມີນທາງເລືອກ ສໍາລັບການພັດທະນາກະສິກໍາແບບຍືນຍົງ

## ແຂວງ ຊຽງຂວາງ

ລາຍຮັບ/1 ມື້



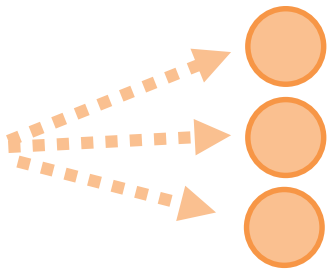
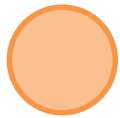
Before the 2000s

In 2015

ການໝູນວຽນ (ຮອບວຽນສັ້ນ) ແລະ ມີຄວາມຫຼາກຫຼາຍໃນການປູກພືດ: ເຂົ້າໄຮ່, ໝາກເຜັດ, ໝາກກ້ວຍ ແລະ ອື່ນໆ

ລາຍຮັບ/1 ມື້

ພື້ນທີ່ສູງ



ພື້ນທີ່ນ້ຳ



ຫົວຂໍ້	ຕອບສະໜອງເຕັກນິກ / ວິທີການໃໝ່
ການຄຸ້ມຄອງນ້ຳໃຊ້ຝຸນ	<ul style="list-style-type: none"> <li>ຝຸນປົ່ມ ແລະ ຝຸນຂຽວ</li> <li>ເຕັກນິກກ້າກີບດຽວ</li> </ul>
ການຄຸ້ມຄອງແຮງງານ	<ul style="list-style-type: none"> <li>ປູກພືດໂດຍກົງ</li> </ul>

ອົງການຈັດຕັ້ງ ວິທີການໃໝ່
<ul style="list-style-type: none"> <li>ການແກ້ໄຂບັນຫາການລ້ຽງສັດແບບປ່ອຍຊະຊາຍ</li> <li>ການປຶກສາຫາລື ໃນການນຳໃຊ້ຢາປາບສັດຕູພືດ</li> <li>ປຶກສາຫາລືໃນເລື່ອງປົກປ້ອງປ່າໄມ້ ກັບການບຸກລຸ່ມປ່າໄມ້</li> <li>ການປ້ອງກັນເຂດແຄມຕະຟັງນ້ຳ (ເຂດປ້ອງກັນ)</li> <li>ການຄຸ້ມຄອງຊັບພະຍາກອນທຳມະຊາດ (ເຄື່ອງປ່າຂອງດົງ)</li> <li>ອົງການຈັດຕັ້ງຊາວກະສິກອນ (ຕ່ອງໂສລາຄາ)</li> </ul>

ຫົວຂໍ້	ສະໜັບສະໜູນທາງດ້ານເຕັກນິກ / ວິທີການໃໝ່
ປ່ຽນແປງພື້ນທີ່ໄປປູກພືດ (ກາເຟ)	<ul style="list-style-type: none"> <li>ຍຸດທະສາດການສ້າງຮົ່ມເງົາ (ຕົ້ນໄມ້ໃນທ້ອງຖິ່ນ, ໄມ້ຍືນຕົ້ນ + ຕະກູນຖົ່ວ)</li> <li>ກຳມະພັນ (ທົດລອງສາຍພັນກາເຟ)</li> <li>ການຈັດການຕົ້ນໄມ້ໃຫຍ່ (ນຳໃຊ້ອຸປະກອນສຳລັບພືດໄພສະນາການ ແລະ ການປ້ອງກັນ)</li> <li>ຈັດການໃນຫວ່າງແຖວກ່ອນການຂະຫຍາຍຖົ່ວເຕັມທີ່ (ປູກພືດປະສົມປະສານ, ຮັກສາເສດພືດດ້ວຍໃຊ້ຈັກຕັດ ແລະ ນຳໃຊ້ເຄື່ອງສັກດ້ວຍມື)</li> </ul>
ປ່ຽນແປງພື້ນທີ່ໄປເປັນທົ່ງຫຍ້າລ້ຽງສັດ	<ul style="list-style-type: none"> <li>ການສ້າງທົ່ງຫຍ້າ (ປູກພືດຕໍ່ເນື່ອງ)</li> <li>ຊະນິດຫຍ້າອາຫານສັດ (ປູກຫຍ້າປະສົມກັບພືດຕະກູນຖົ່ວ)</li> <li>ການປ້ອງກັນທົ່ງຫຍ້າ (ການປູກຕົ້ນໄມ້ເປັນຮົ່ວ)</li> <li>ການຄຸ້ມຄອງທົ່ງຫຍ້າ (ການປັບປຸງບຳລຸງດິນ, ທົ່ງຫຍ້າ ກັບ ການຕັດ ແລະ ປຸງແຕ່ງ)</li> <li>ວິທີປະສົມປະສານຂອງການລ້ຽງສັດ (ອາຫານ, ສຸຂະພາບ, ຄອກສັດ)</li> </ul>
ການເພີ່ມຂຶ້ນຂອງສາລີຕ້ອງໃສ່	<ul style="list-style-type: none"> <li>ເພີ່ມຄວາມຫຼາກຫຼາຍຂອງພືດ (ເຂົ້າ, ຖົ່ວເຫຼືອງ, ..., ໝາກເດືອຍ)</li> <li>ຄວາມຫຼາກຫຼາຍຂອງລາຍຮັບຈາກກະສິກຳ (ໄດ້ການຜະລິດຄັ້ງ)</li> <li>ປັບປຸງປ່າເລົ່າ (ຖົ່ວແຮ, ສະໄຕໂລ)</li> </ul>

# ຂໍຂອບໃຈທຸກໆ ທ່ານທີ່ຮັບຟັງ

