

ການປ່ຽນແປງທີ່ດິນກະສິກໍາ ແລະ ຄວາມເປັນໄປໄດ້ ສໍາລັບແນວທາງການ ຫັນປ່ຽນໃໝ່ຂອງລະບົບນິເວດກະສິກໍາ

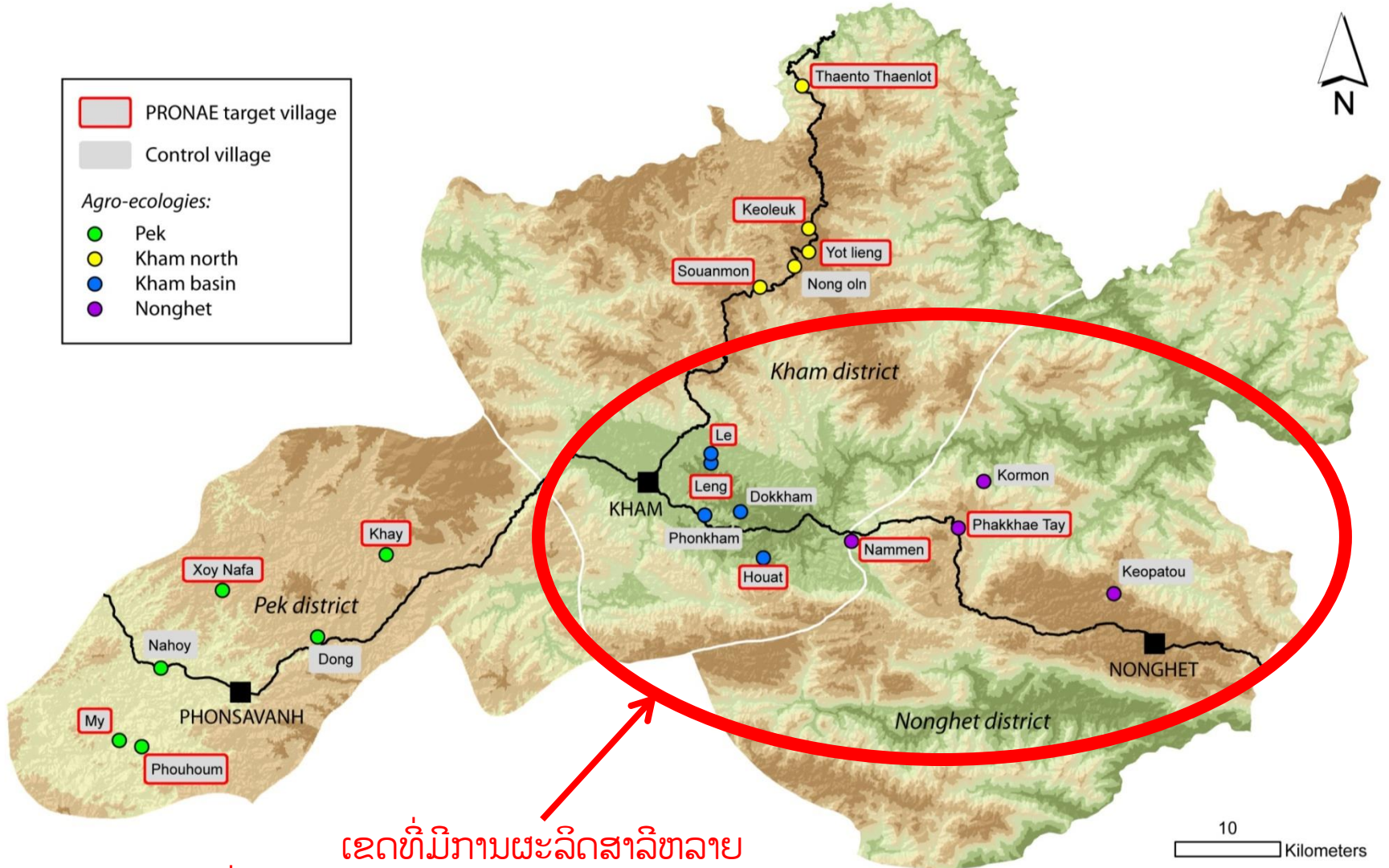
ການດໍາເນີນການສຶກສາ ວິໃຈ ໃນແຂວງຊຽງຂວາງ



ເນື້ອໃນ ແລະຈຸດປະສົງ

- ການປ່ຽນສິ່ງໃໝ່ຂອງລະບົບນິເວດກະສິກຳສ່ວນໃຫ່ຍແມ່ນຖືກປັບຕົວໄປສະຖານະການ. ການດຳເນີນງານ ແລະ ການນຳຈະເອົາໄປໃຊ້ ດ້ວຍຊາວກະສິກອນ ຂຶ້ນກັບສະພາບທາງດ້ານເສດຖະສິດສັງຄົມ ແລະ ເງື່ອນໄຂຂອງລະບົບນິເວດ
- ຈຳເປັນຕ້ອງເຂົ້າເຖິງ ສອງສ່ວນ ເພື່ອຈະຕອບສະໜອງຕໍ່ກັບການປ່ຽນແປງໃໝ່:
 1. ການການປ່ຽນແປງໃໝ່ຄວນຈະໄດ້ຮັບການອອກແບບເພື່ອໃຫ້ເໝາະສົມກັບທ້ອງຖິ່ນທາງໃນຂໍ້ຈຳກັດ ແລະ ເງື່ອນໄຂທາງດ້ານໂອກາດ (ເສດຖະກິດສັງຄົມ ແລະລະບົບນິເວດ)
 2. ການຂະຫຍາຍຄວນຈະເປັນເວລາທີ່ເໝາະສົມ ແລະ ພື້ນທີ່ເປົ້າໝາຍຄວນມີສັກກາຍຍະພາບທີ່ດີສຳລັບການນຳເອົາໄປໃຊ້
- ເພື່ອຮັບຮູ້ການເຂົ້າເຖິງ ສອງສ່ວນນີ້, ເຮົາຈຳເປັນຈະຕ້ອງເຂົ້າໃຈກ່ຽວກັບລະບົບການຜະລິດທາງກະສິກຳ, ຮູບແບບ ແລະປະຫວັດການນຳໃຊ້ທີ່ດິນ ໃນພື້ນທີ່ກິດຈະກຳ
 - ⇒ ສະແດງວຽກງານການສຶກສາວິໃຈດັ່ງກ່າວກ່ຽວກັບການສຳຫລວດທີ່ຜ່ານມາ ໃນ 2009-2010 ໃນເຂດຂອງການຜະລິດສາລີທີ່ແຂວງຊຽງຂວາງ

ພື້ນທີ່ສຶກສາ



ເຂດທີ່ມີການຜະລິດສາລີຫລາຍ
(ເຂດທົ່ງພຽງ-ລຸ່ມນ້ຳ ໃນເມືອງຄຳ ແລະ ເມືອງໜອງແຮດ)

ວິທີການ: ຂໍ້ມູນ ການສໍາຫລວດ

- ສໍາມະໂນປະຊາກອນໃນບ້ານ: , ອີງປະກອບຄົວເຮືອນ, ດິນ, ແຮງງານ, ທຶນ, ອຸປະກອນ ແລະ ອື່ນໆ.

- ການສໍາຫລວດແບບສອບຖາມ:

ສໍາຫລວດແບບໄວ້ປະມານ 270 ຄົວເຮືອນ ໃນ 9 ບ້ານ; ຂໍ້ມູນກ່ຽວກັບການດໍາລົງຊີວິດໃນຄອບຄົວ, ເສດຖະກິດກ່ຽວກັບການເຮັດສ່ວນ; ສຶກສາຄືນໃໝ່ກ່ຽວກັບລະບົບການເຮັດສ່ວນ ປີ 2003

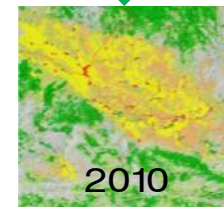
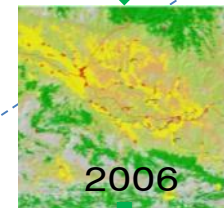
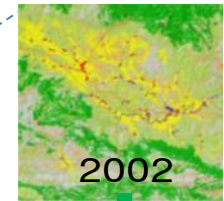
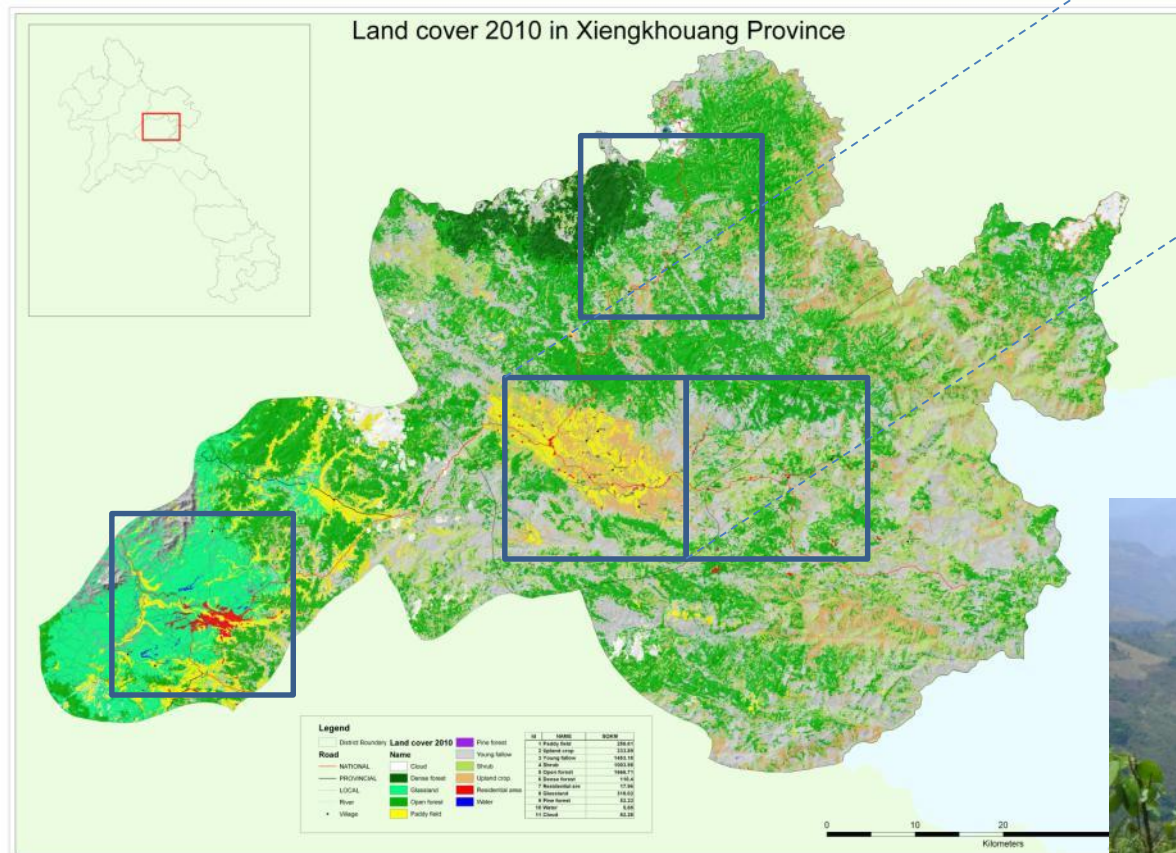
ສໍາຫລວດແບບລະອຽດປະມານ 90 ຄົວເຮືອນ ໃນ 9 ບ້ານ; ຂໍ້ມູນກ່ຽວກັບລະບົບການປູກພືດ ແລະ ລ້ຽງສັດ, ຜົນຕອບແທນຈາກທີ່ດິນແລະ ແຮງງານ

- ການສໍາພາດເຊິ່ງຄຸນນະພາບ: ການຮັບຮູ້ເຖິງຂໍ້ດີ ແລະ ຈໍາກັດ ຂອງການອະນຸລັບທາງການກະສິກໍາ, ຂໍ້ຈໍາກັດສໍາລັບການນໍາໄປໃຊ້ ແລະ ການກະຈາຍ ແລະ ອື່ນໆ.



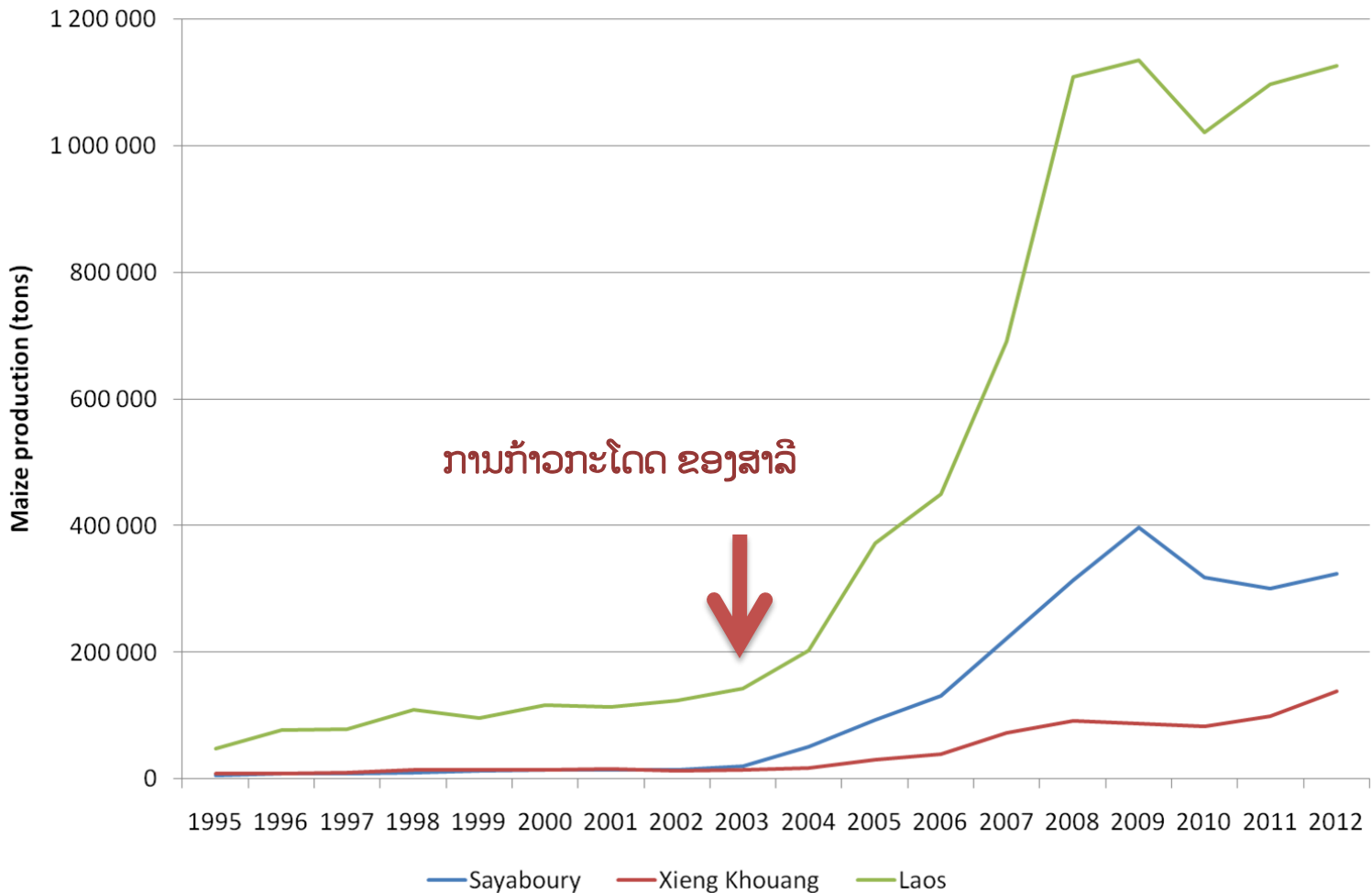
ວິທີການ: ຂໍ້ມູນພາບຖ່າຍທາງດາວທຽມ

- ພາບຖ່າຍດາວທຽມ Landsat ປີ 1973, 1987, 2002, 2006, 2010 ສ້າງເປັນແຜ່ນທີ່ການນໍາໃຊ້ທີ່ດິນ ແລະ ການປົກຫຸ້ມປ່າໄມ້
- ການດໍາເນີນການສໍາຫລວດທາງພື້ນທີ່ໃນເດືອນ ເມສາ ປີ 2010



ຜົນໄດ້ຮັບ

- ຄວາມຕ້ອງການຂອງຕະຫລາດສໍາລັບສາລີຈາກໄທ ແລະ ຫວຽດນາມ



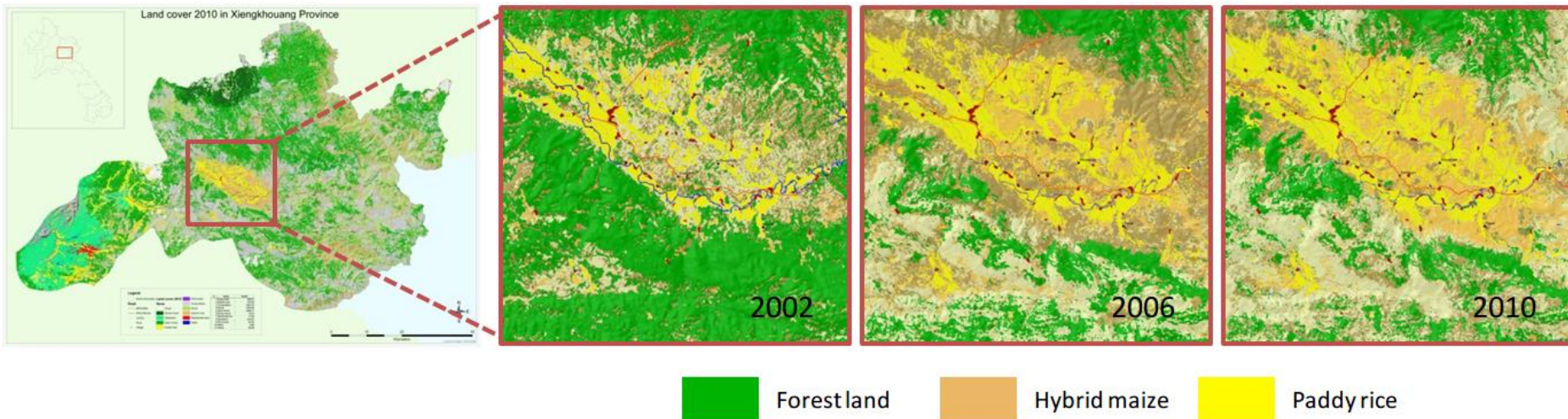
ໄຊຍະບູລີ
(ແຂວງທີ 1)

ແຂວງຊຽງຂວາງ
(ແຂວງທີ 3)

ຜົນໄດ້ຮັບ

- ການຂະຫຍາຍພື້ນທີ່ທາງກະສິກໍາ ແລະ ການທໍາການຜະລິດແບບສຸ່ມ

ການປ່ຽນແປງການປົກຫຸ້ມດິນແລະປ່າໄມ້ ໃນເຂດເມືອງຄໍາ(2002-2010)



2002 -> 2006	2006 -> 2010
<ul style="list-style-type: none"> -ການຕັດໄມ້ທໍາລາຍປ່າແມ່ນມີຄວາມສໍາຄັນຫລາຍ -ມີຂະຫຍາຍຕົວຢ່າງວ່ອງໄວສໍາລັບເຂດທີ່ປູກສາລີ 	<ul style="list-style-type: none"> - ມີຂະຫຍາຍຕົວຢ່າງຕໍ່ເນື່ອງເຂດທີ່ປູກສາລີ -ມີການປູກປ່າບາງສ່ວນອ້ອມເຂດລຸ່ມນໍ້າ -ມີການຂະຫຍາຍຕົວເລັກໜ້ອຍຂອງພື້ນທີ່ທຶງນາເຂດລຸ່ມນໍ້າ

ການທໍາການຜະລິດກະເສດແບບສຸ່ມຂອງລະບົບປູກພືດສາລີໃນເຂດລຸ່ມນໍ້າ
 + ລາຍໄດ້ຈາກສາລີໄດ້ນໍາກັບໄປລົງທຶນເຂົ້າໄປໃນນາເຂົ້າ ການຂະຫຍາຍ

ຜົນໄດ້ຮັບ

ການຂະຫຍາຍຕົວ ແລະ ການທຳກະເສດແບບສຸ່ມ ຂອງການປູກສາລີ
ໃນເມືອງຄຳ ແລະ ໜອງແຮດ



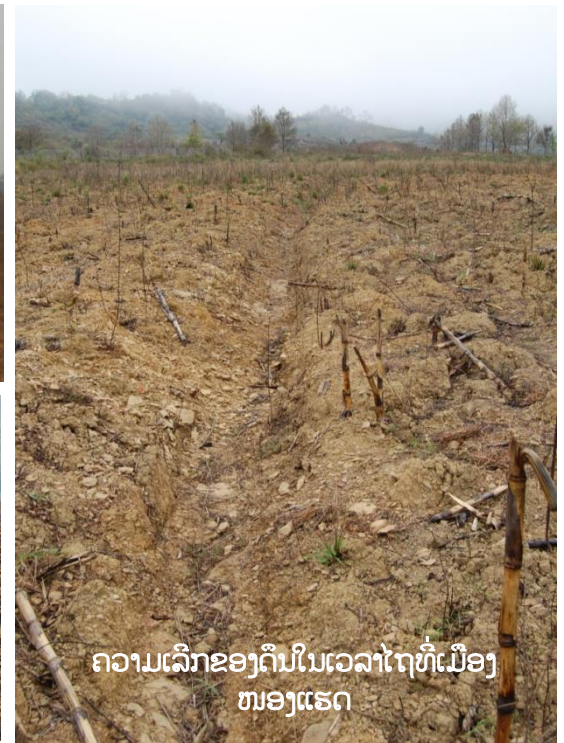
ການໃຊ້ຢາປາບສັດຕູພືດ



ພື້ນທີ່ປອກໂດນທີ່ເມືອງຄຳ,
ການທຳລາຍປ່າໄມ້ ແລະ ການສູນເສຍຊີວະນາພັນ



ການກະກຽມດິນ(ສ່ວນໃຫ່ຍແມ່ນການໄຕ)



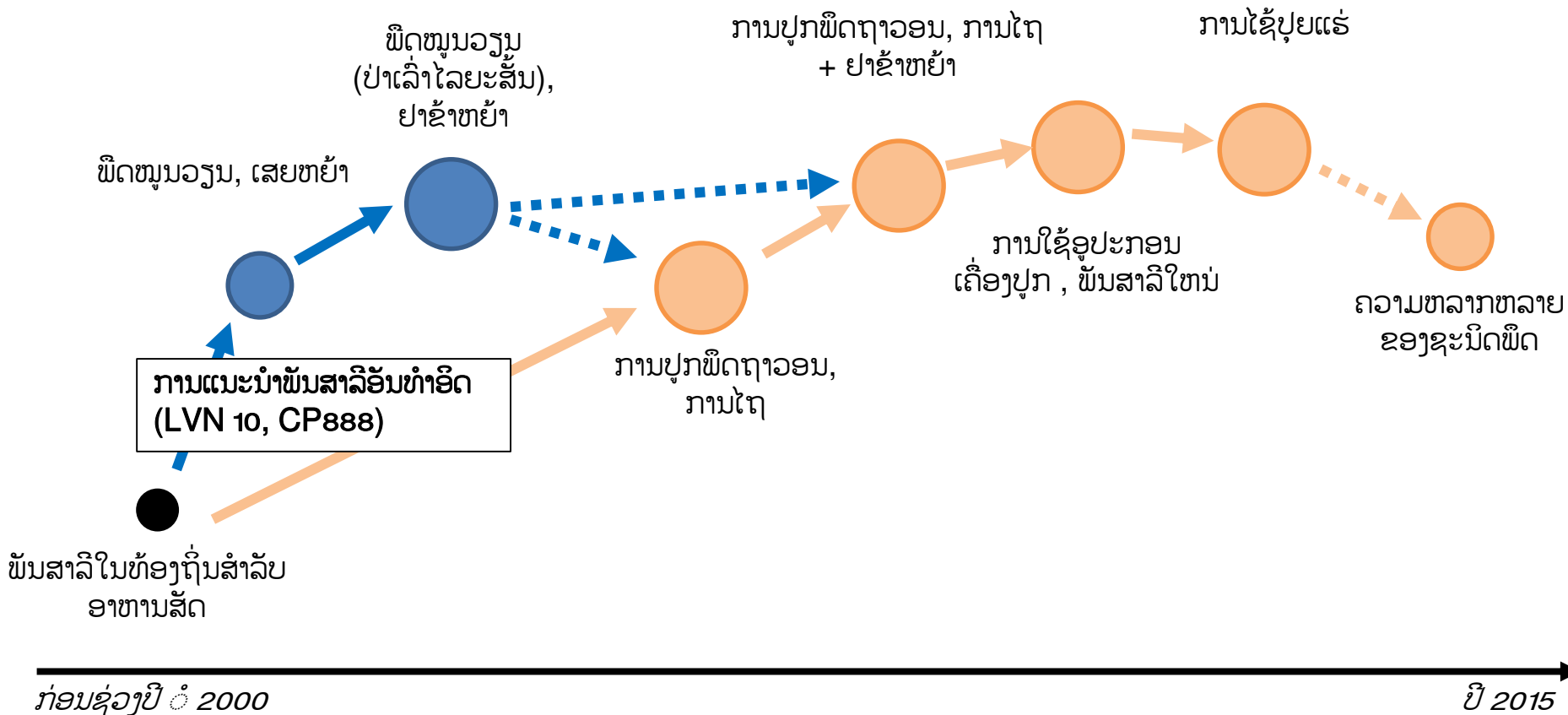
ຄວາມເລິກຂອງດິນໃນເວລາໄຕທີ່ເມືອງ
ໜອງແຮດ

ຜົນໄດ້ຮັບ

- ການຜະລິດແບບສຸ່ມໃນແຕ່ລະໃນສະພາວະຂອງລະບົບການປູກພືດສາລີ...

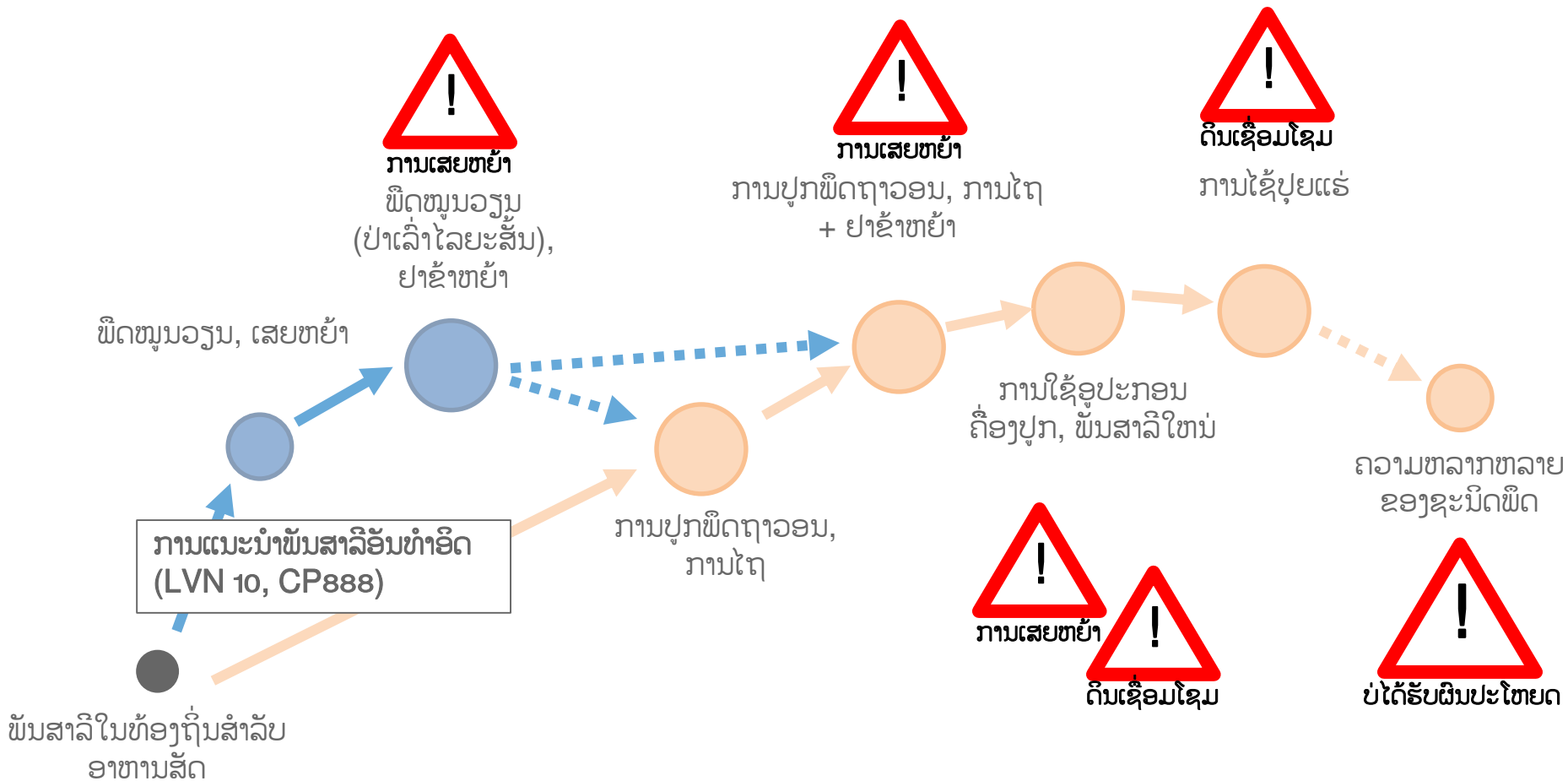
● ລະບົບ ຕັດ & ຈູດ

● ລະບົບການໄຖ



ຜົນໄດ້ຮັບ

- ການເພີ່ມແຮງງານໃນການເສຍຫຍ້າ, ດິນເສື້ອມໂຊມ ແລະ ການຫລຸດລົງຜົນຜະລິດທາງດ້ານກະສິກໍາ...



ຜົນໄດ້ຮັບ

- ແມ່ນຫຍັງໃນຕໍ່ຫນ້າ?

- ແນວໂນມຄວາມຫລາກຫລາຍຂອງພັນພືດປັດຈຸບັນ

- ການປັບປຸງທັງຍ້າແມ່ນພັດທະນາຢ່າງວອງໄວ ໃນເຂດລູ່ມນ້ຳເມືອງຄຳ. ໃນປີ 2015, ຊາວກະສິກອນສ່ວນຫລາຍແມ່ນໄດ້ປູກຫຍ້າ ruzi ໃນພື້ນທີ່ປູກສາລີ
- ຄວາມຕ້ອງການຈາກຊາວກະສິກອນແມ່ນໄດ້ເກີນຄວາມສາມາດ ກ່ຽວກັບກິດຈະກຳທາງດ້ານການກະສິກຳ (ເມັດພືດ ແລະການຕອບສະໜອງເຄລິດ ແລະ ທາງດ້ານວິຊາການ)

- ສິ່ງເສີມ ການປ່ຽນສິ່ງໃຫມ່ຂອງລະບົບນິເວດກະສິກຳ ໃນພື້ນທີ່ທັງພຽງລຸ່ມນ້ຳເມືອງຄຳ

- ພະແນກກະສິກຳແລະປ່າໄມ້ແມ່ນແນະນຳກ່ຽວກັບການປັບປຸງທີ່ດິນເພື່ອຊ່ວຍຊາວກະສິກອນໃຫ້ດີຂຶ້ນໃນການຄຸ້ມຄອງຄວາມອຸດົມສົມບູນໂດຍຜ່ານການປູກພືດປະະສົມປະສານ ແລະ ຫມູນວຽນ ລະຫວ່າງ ສາລີ ແລະ ພືດຕະກູນຖົ່ວ (ຖົ່ວເຫລືອງ, ຖົ່ວແດງ, ຖົ່ວດິນ ແລະ ຖົ່ວແຮ່)

⇒ ເບິ່ງການນຳສະເໜີຕໍ່ໄປ...



ສະຫລຸບ

- **ປັບປຸງທັງຫຍ້າ**
 - ແມ່ນມີແນວໂນມດີ ແຕ່ ຄວນຈະສົ່ງເສີມຕື່ມຕາມທີ່ຕ້ອງການກ່ຽວກັບກິດຈະກຳທາງດ້ານກະສິກຳ
 - ຈຳເປັນຕ້ອງແກ້ໄຂບັນຫາການປຸກພືດຮ່ວມກັນກັບການ ລ້ຽງສັດໃນຫລາຍບ້ານ
- **ການສົ່ງເສີມການປ່ຽນສິ່ງໃຫນ່ຂອງລະບົບນິເວດກະສິກຳ**
 - ປັດຈຸບັນ PAFO ໄດ້ເຫັນແນວທາງທີ່ຄຸ້ມຄ່າພໍຈະຄືນຄ່າການຜະລິດບາງສ່ວນໃນລະບົບການປຸກພືດສາລີໃນເມືອງຄຳ
 - ຈຳເປັນຕ້ອງສະແດງໃຫ້ເຫັນເຖິງຕ້ອງໂສຂອງມູນຄ່າສຳລັບພືດຕະກູນຖົ່ວ
 - ເມືອງໜອງແຮດເປັນແນວໃດ?
- **ການສຶກສາຕໍ່ໄປ**
 - ຕ້ອງການສະແດງໃຫ້ເຫັນທີ່ດິນກະສິກຳ ແລະ ການປ່ຽນແປງການນຳໃຊ້ທີ່ດິນອັນລ້າສຸດເພື່ອຈະຮັບຮູ້ຂະບວນການປ່ຽນແປງສິ່ງໃຫນ່ແລະປັດຈຸບັນ
 - ການສຳຫລວດພາກສະໜາມແຜນແມ່ນ ຈະຢູ່ລະຫວ່າງ ເດືອນ ມັງກອນ ຫາ ກຸມພາ ໃນເມືອງ ຄຳ ແລະ ໜອງແຮດ
 - ແລະວຽກກ່ຽວກັບການແປພາບຖ່າຍ ຈະເລີ່ມຈັດຕັ້ງປະຕິບັດໃນເວລາດຽວກັນ



ຂອບໃຈ!